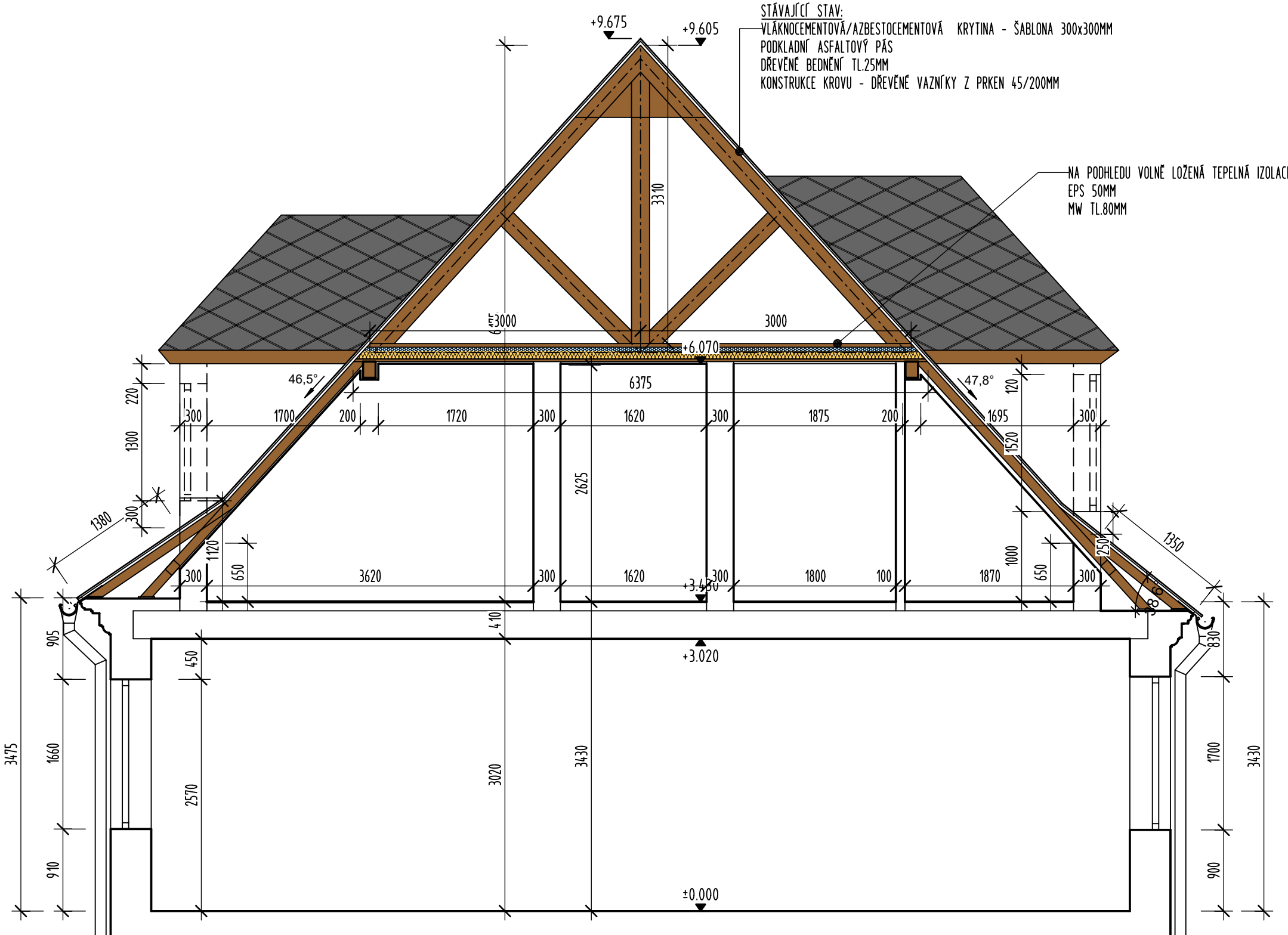
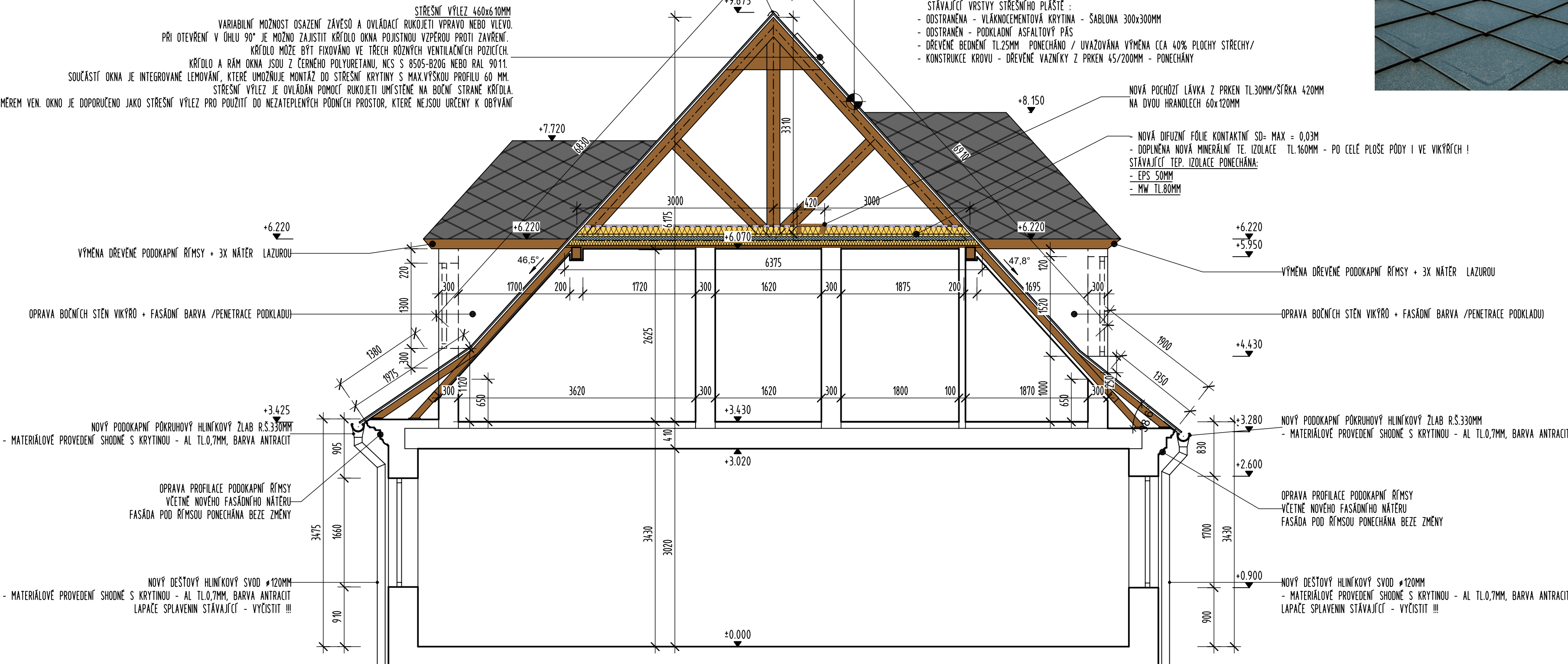


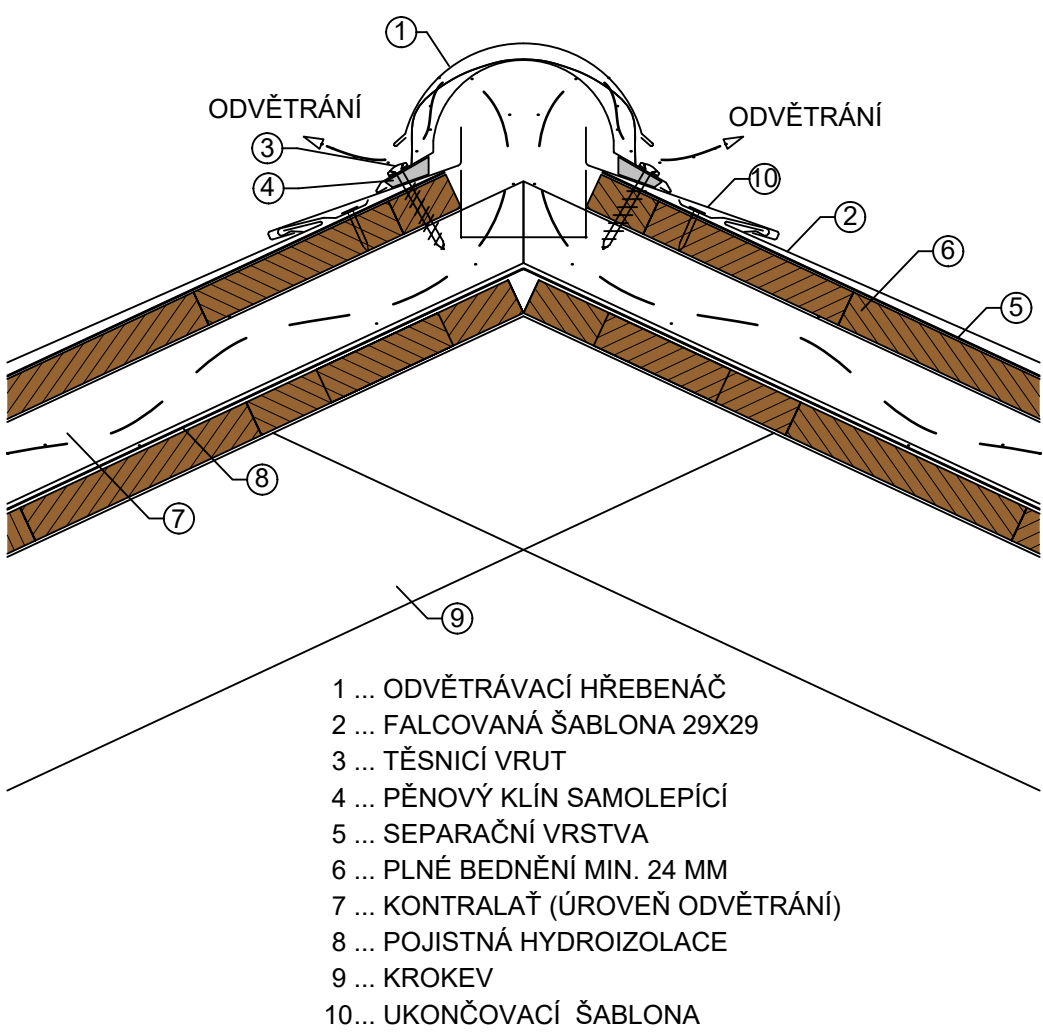
ŘEZ A-A - STÁVAJÍCÍ STAV



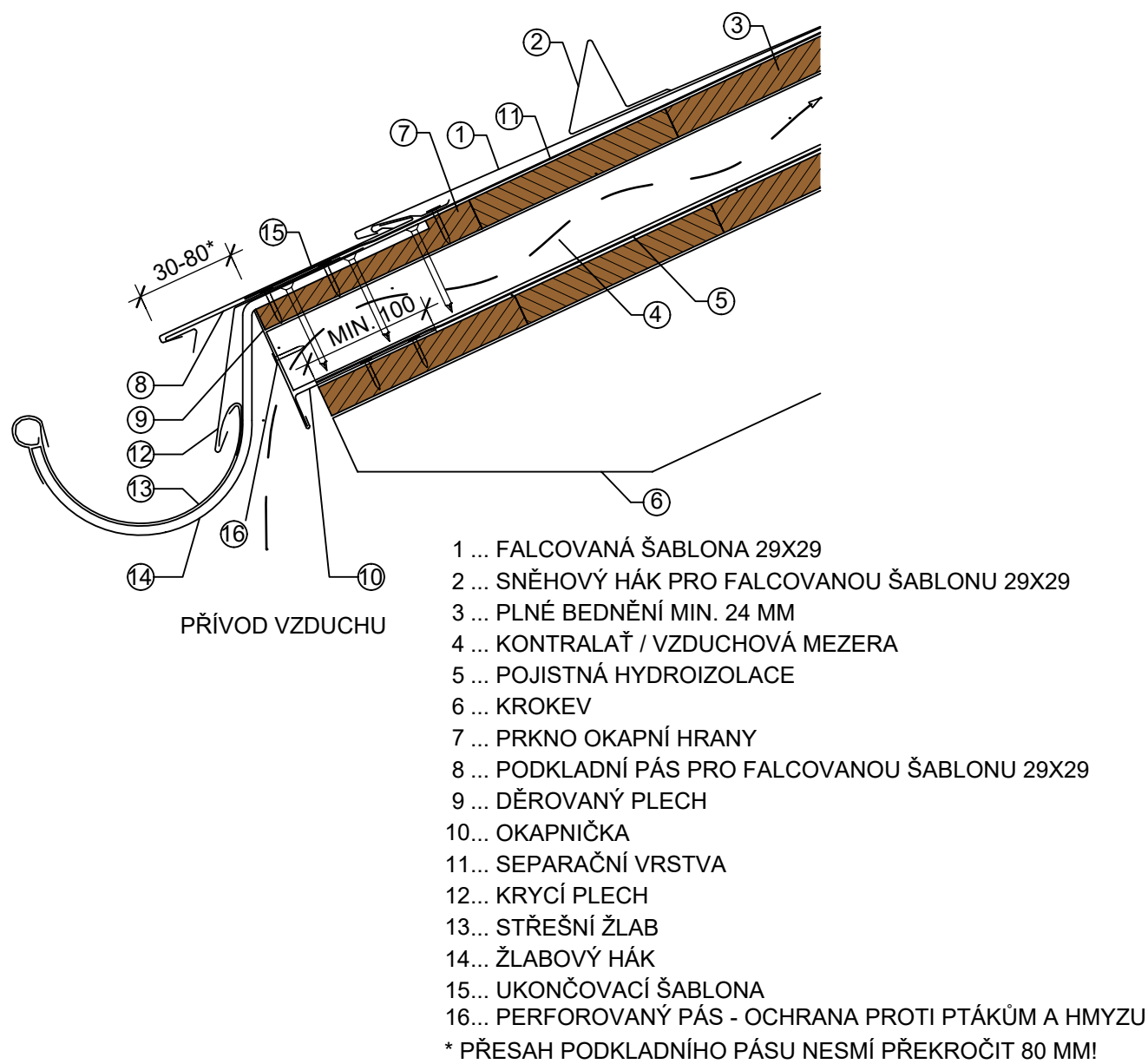
ŘEZ A-A - NOVÝ STAV



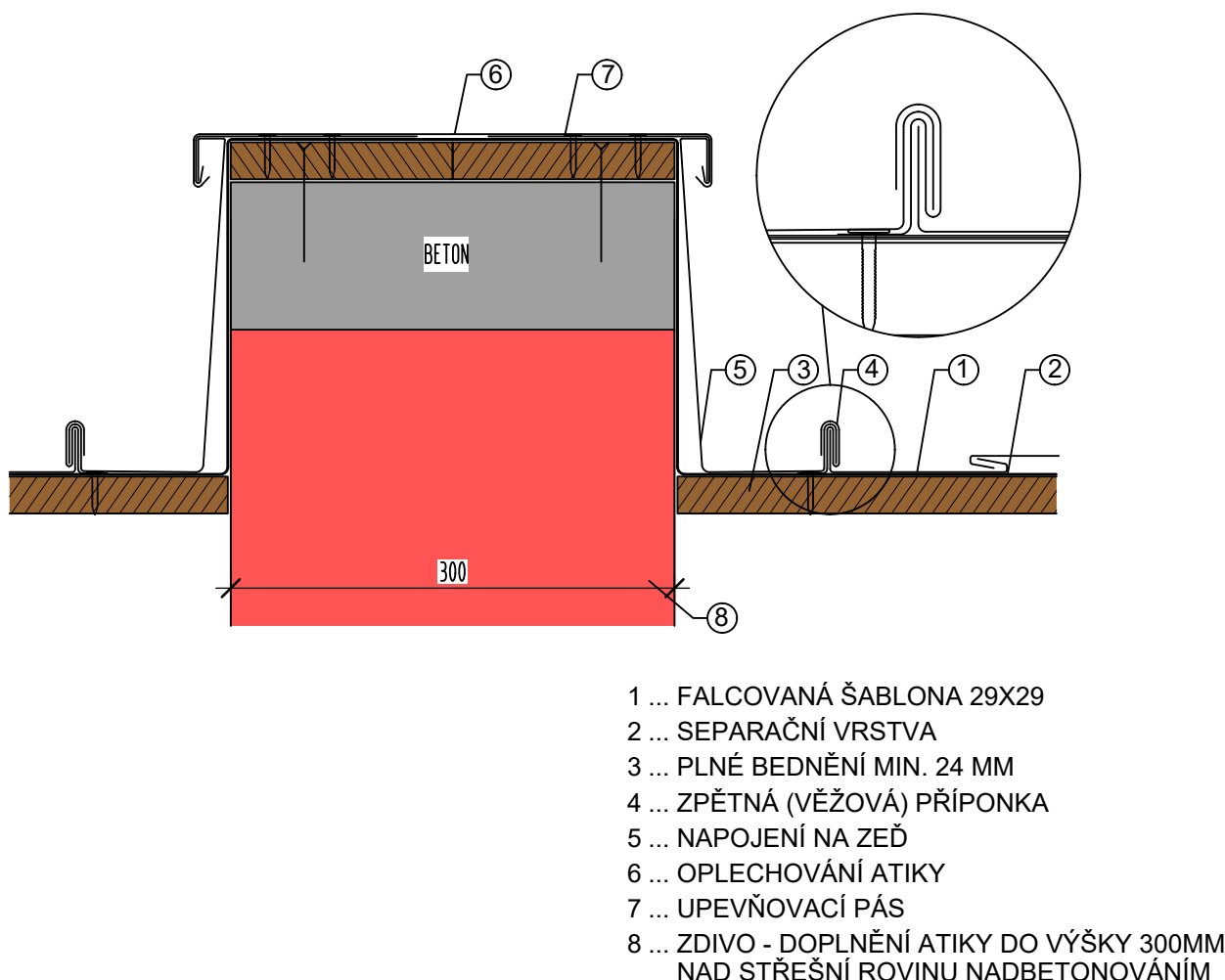
DETAIL HŘEBEN S ODVĚTRÁNÍM M 1:5



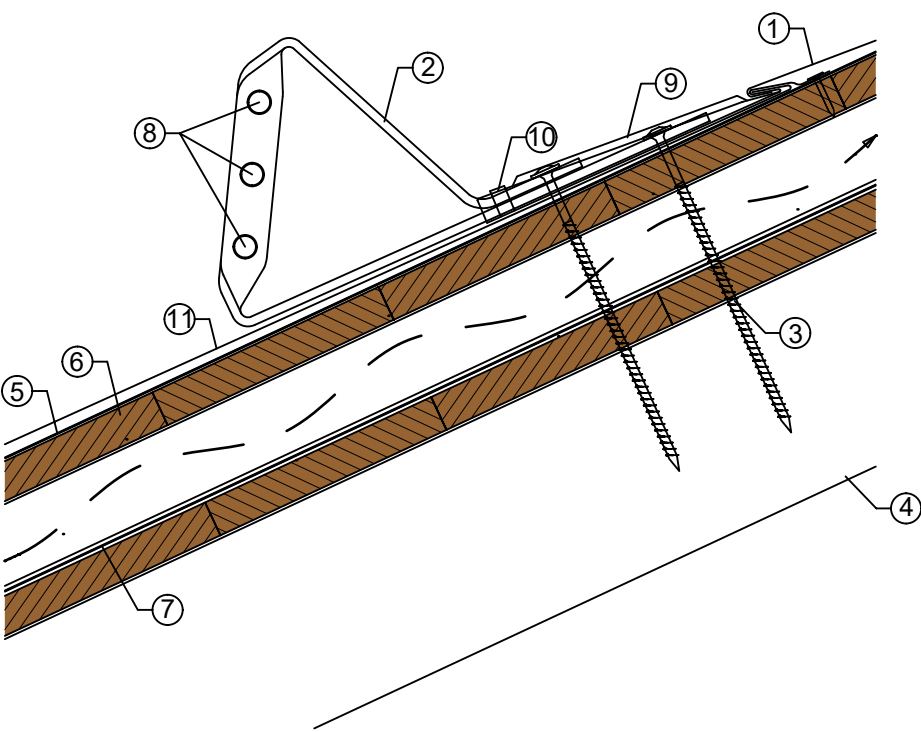
DETAIL OKAPNÍ HRANY S PŮLKULATÝM ŽLABEM M 1:5
FALCOVANÁ ŠABLONA 29X29



OPLECHOVÁNÍ ATIKY - PROTIPOŽÁRNÍ DĚLÍCÍ STĚNY M 1:5
FALCOVANÁ ŠABLONA 29X29

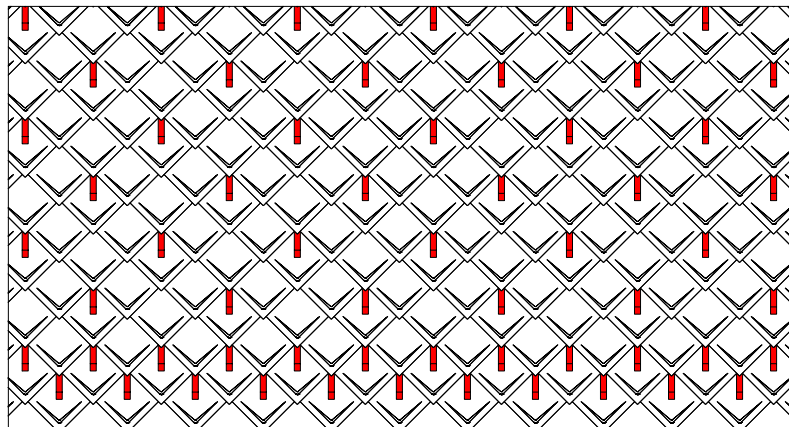


DRŽÁK SNĚHOVÉ ZÁBRANY M 1:5
FALCOVANÁ ŠABLONA 29X29



- 1 ... FALCOVANÁ ŠABLONA 29X29
2 ... DRŽÁK SNĚHOVÉ ZÁBRANY
3 ... UPEVNĚVACÍ VRUTY DO DŘEVA
4 ... KROKEV
5 ... SEPARAČNÍ VRSTVA
6 ... PLNÉ BEDNĚNÍ MIN. 24 MM
7 ... POJISTNÁ HYDROIZOLACE
8 ... TYČ SNĚHOVÉ ZÁBRANY Ø 15 MM
9 ... KRYTKA
10... UPEVNĚVACÍ PÁS
11... MONTÁŽNÍ PODLOŽKA
DVOUPLÁŠŤOVÁ STŘEŠNÍ SKLADBA: 4 KS PŘÍPEVNĚVACÍ VRUTY 8X220 MM;

SCHÉMA ROZMÍSTĚNÍ SNĚHOVÝCH HÁKŮ
(3 KS/M2 - PRVNÍ Dvě ŘADY PRUBEŽNÉ)



Zodpovědný projektant Ing. Pavel Langer	Autor návrhu Ing. Pavel Langer	Vypracoval Ing. Pavel Langer	FRYS STAVEBNÍ PROJEKCE
Kraj: Olomoucký Investor: Město Šumperk, náměstí Miru 1, 787 01 Šumperk	Městský úřad: Šumperk		
Stavba: Oprava střechy jihovýchodního křídla Pavlína dvora Fialova 1a, 787 01 Šumperk	Formát Měřítko Datum Účel Číslo zakázky	4A4 1:5, 1:50 10/2024 DPS 24/68	D 03
Specializace: D.1.1 ARCHITEKTONICKO - STAVEBNÍ ŘEŠENÍ	Číslo výkresu:	Číslo paré:	
Název výkresu: ŘEZ A-A, STÁVAJÍCÍ, NOVÝ STAV, DETAILS			